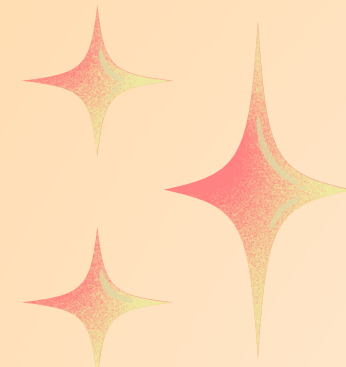




FPIMM
BRAȘOV



ANTREPRENORIATUL SOCIAL

FORMĂ DE ANTREPRENORIAT CARE URMĂREȘTE SĂ
CREEZE VALOARE SOCIALĂ SAU DE MEDIU, ÎN LOC SĂ
SE CONCENTREZE EXCLUSIV PE PROFIT FINANCIAR.



CARACTERISTICILE ANTREPRENORIALULUI SOCIAL

- Orientare socială - Obiectivul principal al antreprenoriatului social este de a aborda probleme sociale sau de mediu, nu doar de a maximiza profiturile.
- Inovație - Întreprinderile sociale caută soluții inovatoare pentru a atinge scopurile lor sociale, folosind modele de afaceri creative.
- Impact durabil - Antreprenorii sociali se concentrează pe a crea un impact pozitiv pe termen lung asupra comunităților și/sau a mediului.

ANTREPRENORIAL SOCIAL VERSUS ANTREPRENORIAL CLASIC

DIFERENȚE



ANTREPRENORIAL SOCIAL

Scop primar: Rezolvarea unei probleme sociale, de mediu sau comunitare.

Model de afacere: Generează venituri din activități economice pentru a-și susține misiunea socială

Traseul profitului: Majoritatea profitului obținut este reinvestit pentru a extinde impactul social.

Implicarea comunității: Se lucrează îndeaproape cu comunitățile pe care le deserveșc.

Soluții inovatoare: Se dezvoltă soluții creative și inovatoare pentru problemele sociale.

Creare de locuri de muncă: Oportunități de angajare pentru grupuri defavorizate/marginalizate pentru integrarea lor socială și economică.

ANTREPRENORIAL CLASIC

Scop primar: Satisfacerea unei nevoi din piață, concomitent cu obținerea de profit material.

Traseul profitului: Profitul obținut este distribuit către acționari sau proprietari.

Soluții inovatoare: Se aplică soluții creative și inovatoare pentru dezvoltarea competitivității întreprinderii.

Creare de locuri de muncă: Oportunități de angajare pentru dezvoltarea activității productive/de servicii a întreprinderii.

MODELE DE AFACERI IN ANTREPRENORIALUL SOCIAL

ORGANIZAȚII NON-PROFIT CU ACTIVITĂȚI COMERCIALE

ONG-urile/organizații juridice specifice care utilizează veniturile din activități comerciale pentru a susține misiunea lor socială.

ÎNȚREPRINDERI SOCIALE

Companii/societăți comerciale care sunt construite în jurul unui obiectiv social principal, dar funcționează ca afaceri tradiționale.

ORGANIZAȚII HIBRIDE

Organizații care combină aspecte atât din sectorul non-profit, cât și din cel cu profit, pentru a crea un impact social.

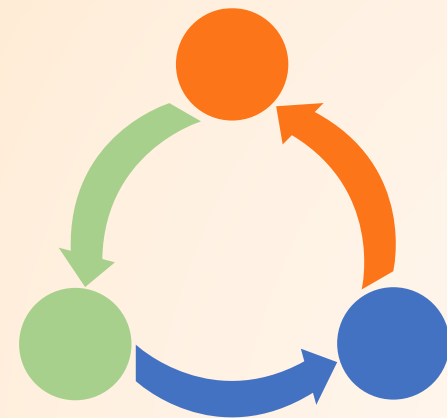


EXEMPLE DE INIȚIATIVE ANTREPRENORIALE SOCIALE



Educație

Organizații care furnizează acces la educație pentru comunitățile defavorizate.



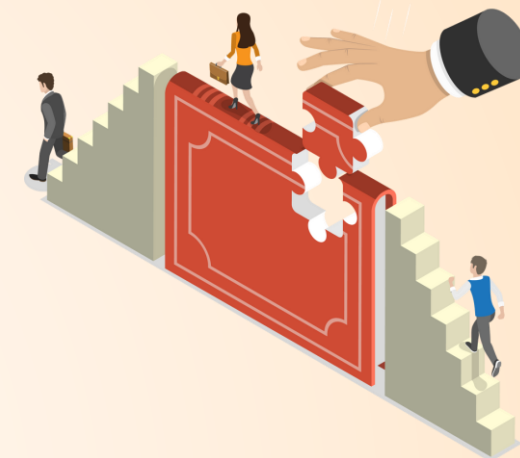
Reciclare

Întreprinderi care colectează și reciclează deșeuri, creând locuri de muncă și protejând mediul.



Sănătate

Inițiative care oferă îngrijire medicală accesibilă și de calitate.



Locuințe

Întreprinderi care construiesc sau renovează locuințe accesibile.

FINANȚAREA PROIECTELOR ANTREPRENORIALE SOCIALE

Granturi

Finanțări nerambursabile de la guverne, fundații sau donatori pentru inițiative sociale.

Investiții de impact

Investiții care urmăresc atât rentabilitatea, cât și impactul social pozitiv.

Venituri proprii

Întreprinderile sociale generează venituri din activitățile lor comerciale.



PROVOCĂRIE ANTREPRENORIALULUI SOCIAL



Finanțare limitată

Întreprinderile sociale pot avea dificultăți în a obține finanțare în același mod ca întreprinderile tradiționale.

Sustenabilitate

Asigurarea unei surse de venit stabile și a unui impact social continuu poate fi o provocare.

Stereotipii

Antreprenorii sociali trebuie să depășească percepțiile tradiționale societale și despre afaceri și profit.

CONCLUZII SI PERSPECTIVE

Concluzie: Antreprenoriatul social reprezintă o forță transformatoare care combină eficiența afacerilor cu misiunea socială.

Oportunități: Există un potențial enorm de creștere și impact a întreprinderilor sociale în viitor.

Provocări: Provocările includ asigurarea finanțării și a sustenabilității, precum și schimbarea percepțiilor tradiționale.



PENTRU DETALII
CONTACTAȚI-NE